

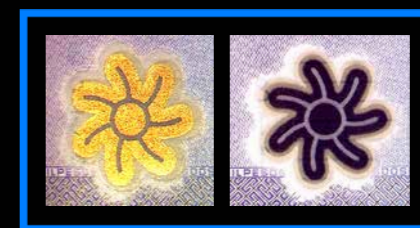
Características de reconocimiento de los billetes de polímero



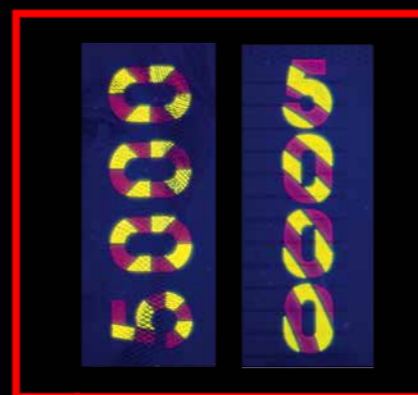
- Hilo de seguridad con la denominación del billete al mirarlo a contraluz.
- Ventana transparente con la imagen del personaje y la denominación del billete en el borde.
- Motivo coincidente. El número se completa a contraluz.



- Textura del material e impresión en relieve.



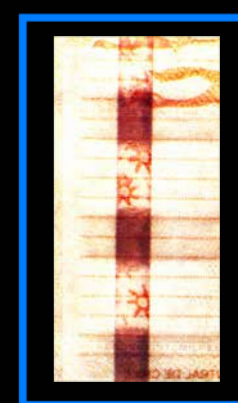
- Antu (sol) que cambia de color al inclinar el billete.



Dispositivos Especiales

- Denominación del billete que aparece al anverso y al reverso, al exponer el billete a la luz ultravioleta.
- Microtextos al anverso y al reverso visibles con lupa.

Características de reconocimiento de los billetes de papel algodón



- Hilo de seguridad. Al mirar el billete a contraluz se ve una línea continua.
- Marca de agua con la imagen del personaje y la denominación del billete visible a contraluz.
- Motivo coincidente. El número se completa a contraluz.
- Franja 3D. Franja continua con Antús (soles) que se mueven al inclinar el billete y mirarlo a contraluz.